

Gli impianti  
**AGRIBIO+**



**BIO+**  
ENERGIA RINNOVABILE

## AGRIBIO+

### I PLUS DEL NOSTRO IMPIANTO

- Impianto opportunamente dimensionato in funzione della biomassa disponibile: da 20 kWe fino oltre 1 Mwe
- Unico interlocutore per progettazione, costruzione e manutenzione di tutte le componenti dell'AGRIBIO in Italia
- Unico interlocutore per l'ottenimento delle pratiche autorizzative
- Rapidità di installazione del fermentatore
- La campana gasometrica non è a contatto con gli agenti atmosferici = maggior durata
- Maggiore uniformità nella miscelazione e riscaldamento radiante e uniforme della biomassa = maggior produzione di biogas
- Minor volume del digestore per quantità di biogas prodotto
- Minore autoconsumo per la miscelazione della biomassa
- Controllo degli stadi di fermentazione intermedi
- Fase di Idrolisi esterna con maggiore qualità del biogas e ridotta formazione di CO2 nel fermentatore.
- Fermentatore in acciaio inox = nessuna corrosione nel tempo
- Cogeneratori di ultima generazione garantiti, ad alto rendimento e di elevatissimo standard costruttivo
- Attrezzatura di Start Up (caldaie di back up e gruppi elettrogeni) forniti direttamente da **EN+**
- Lo smaltimento finale del digestore non è più un costo ma diventa un valore come acciaio



## BIOGAS

### UN PROCESSO NATURALMENTE ENERGETICO

**EN+**, per il mondo agricolo, propone la soluzione **AGRIBIO+**, un'innovazione negli impianti biogas. Dalla progettazione alla realizzazione **EN+** adotta standard industriali di alto livello applicandoli ai propri impianti. Il risultato è un impianto altamente tecnologico, sicuro, affidabile ed economicamente vincente con verifiche certe nel lungo periodo.- Gli impianti **AGRIBIO+** sono espressione massima della tecnologia oggi disponibile e per questo la loro gestione, per il periodo di progetto, è ridotta, facile e soprattutto autonoma.

**EN+** è in grado di fornire il supporto occorrente per agevolare l'ottenimento dei finanziamenti eventualmente richiesti e collaborare alla ricerca di partner finanziari per arrivare alla realizzazione della soluzione **BIO+**.



## LA DIGESTIONE ANAEROBICA

**EN+**, con gli impianti **AGRIBIO+** segue passo per passo il processo biologico in diretta funzione della biomassa disponibile.

I nostri impianti possono essere dotati di digestori ad elevata stabilità statica con una resistenza alla corrosione a lunga durata.

Il posizionamento può avvenire in spazi contenuti con costi di montaggio, d'investimento e di manutenzione fortemente ridotti.

Funzionalità, sicurezza operativa e economicità diventano dei criteri fondamentali per la realizzazione e l'esercizio dei digestori.





## IL COGENERATORE

**EN+**, per il settore agricolo, progetta e realizza il **COGEN+BIO**, ovvero il modulo di cogenerazione a biogas con scelta rigorosa di ogni singolo componente.

I **COGEN+BIO** presentano le seguenti caratteristiche:

- Elevate rese energetiche;
- Alto grado di affidabilità;
- Facilità di gestione
- Collaudo dei moduli direttamente nelle fasi di produzione e assemblaggio.
- Ampia gamma di potenza per singolo modulo - da 20 kWe fino oltre 1 MWe.

Con l'impianto **AGRIBIO+** l'azienda agricola è "vestita" della corretta taglia di energia per rendere il progetto vincente ed economicamente sostenibile.

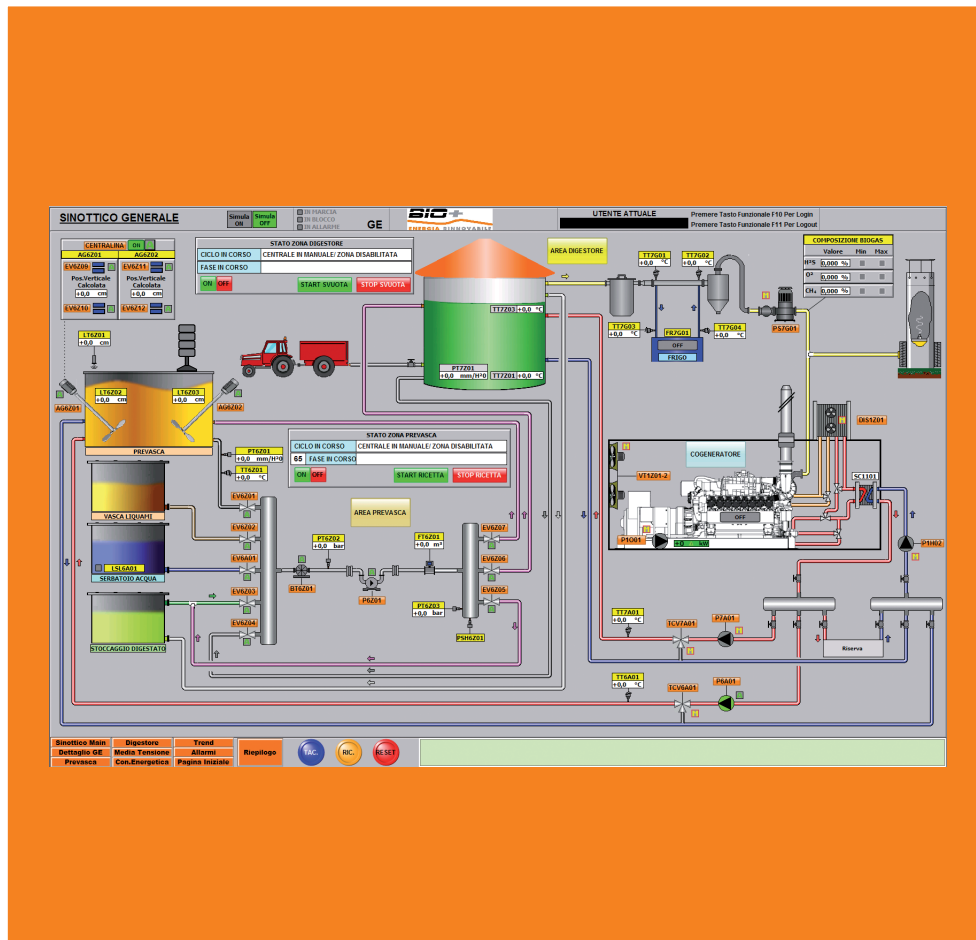


# LA SUPERVISIONE

Gli impianti **AGRIBIO+** sono dotati di un sistema di supervisione in locale e remoto che consente il monitoraggio in continuo del processo biologico e delle fasi di produzione di energia elettrica:

- Controllo del PH e della temperatura all'interno del digestore;
- Controllo della costante produzione del biogas;
- Analisi dell' $H_2S$ ;
- Analisi del  $CH_4$  e dell'ossigeno che compongono il biogas;
- Monitoraggio del biogas da immettere nel cogeneratore;
- Analisi degli autoconsumi e delle performances dell'impianto;
- Controllo della produzione del cogeneratore e del suo corretto funzionamento.

Con un personal pc e una connessione telefonica, la supervisione completa dell'impianto non è mai stata così facile.



## LA MANUTENZIONE

Con l'installazione di un impianto **AGRIBIO+**, si può concordare e stipulare una soluzione personalizzata del contratto di manutenzione, fondamentale per garantire le prestazioni nominali dell'impianto in tutto il periodo di durata del progetto di sfruttamento del biogas.

Per i nostri impianti AGRIBIO+ abbiamo studiato cicli di manutenzione che prevedono anche la possibilità per il conduttore di eseguire in maniera autonoma alcune attività necessarie al corretto funzionamento.

Vengono organizzati corsi formativi di manutenzione per il conduttore dell'impianto il quale può intervenire anche da solo sul proprio **AGRIBIO+**.

L'elevata qualità costruttiva delle nostre soluzioni riduce le attività di riparazione per guasti improvvisi rispetto alla media di mercato riducendo pertanto il numero delle fermate del motore, aumentando le ore di esercizio effettive nell'anno.





#### **Aree Sede**

- Lombardia
- Piemonte
- Liguria
- Trentino Alto Adige
- Veneto
- Friuli Venezia Giulia
- Emilia Romagna

#### **Aree Filiale**

- Toscana
- Umbria
- Marche
- Abruzzo
- Lazio

**1 Sede** Erbusco (BS)

**2 Filiale** Ancona

**★ Uffici Commerciali**

- Unità produttive

**EN+**

**ITALIA**

L'ENERGIA CHE VUOI

Enplus S.r.l.  
Via dell'Industria 50  
25030 Erbusco (BS)  
Tel. 030 7243643  
Fax 030 7243737  
[www.enplusitalia.eu](http://www.enplusitalia.eu)